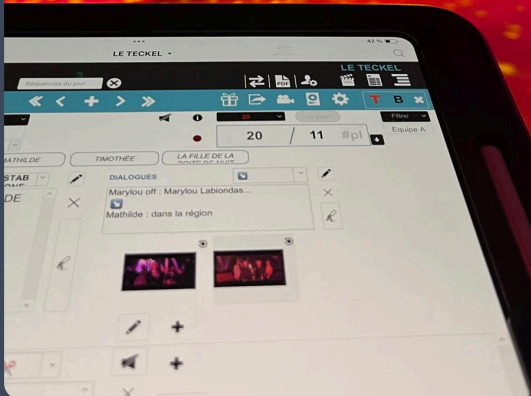


Newsletter technique

Bonne année 2026 !!!

Avant toute chose, toute l'équipe CineKlee vous souhaite une excellente année 2026, qu'on espère pour vous pleine de projets intéressants et de réussites en tout genre

Crédit photo : Betty Greffet - Scripte



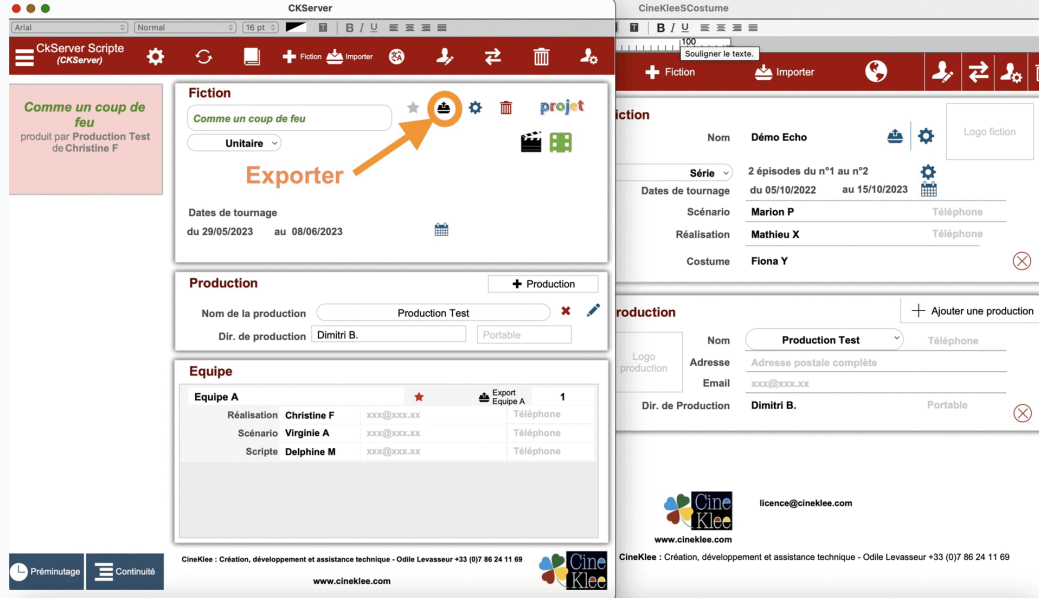
"C'est la fête avec mes rapports CineKlee 🎉"
Crédit photo : Mylène Mostini - Scripte

Palmarès 2025

Cette année, l'équipe de CineKlee a continué à développer et à améliorer vos outils et parcours de formations tout en travaillant sur les questions de listing et delisting qui touchent particulièrement les métiers du costume et de la déco. Les loueurs interrogés lors de notre étude de faisabilité nous ont accueillis très chaleureusement et certains, déjà, se sont engagés à tester un nouvel outil qui sera compatible avec le plateau.

Mais en attendant découvrez dans cette Newsletter les fonctionnalités les plus marquantes apportées à **CineKleeServer**, **CineKleeHMC** et **CineKleeDeco** qui annoncent des perspectives de travail bien réjouissantes pour vos projets de l'année à venir

**Les échanges d'informations entre les départements
Mise en scène, HMC et Déco**



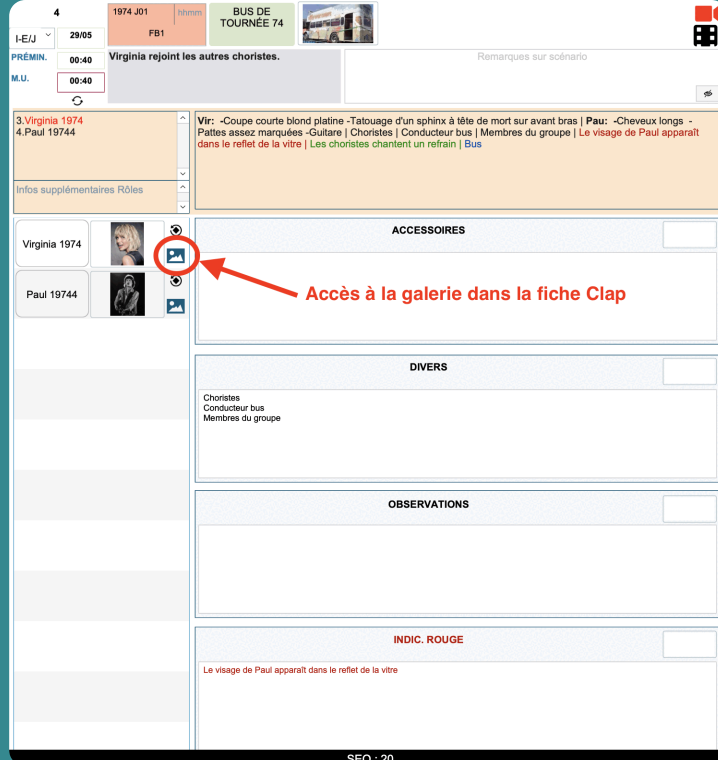
Travailler à plusieurs en même temps sur le même fichier, déléguer un travail précis sur votre fichier, échanger des photos raccord et même recupérer la continuité d'un(e) collègue pour optimiser vos temps de prépa, tout ça est désormais possible avec CineKlee !

Si vous souhaitez en savoir plus, une vidéo de présentation de l'ensemble des fonctionnalités d'échange d'informations entre les logiciels CineKlee est disponible en cliquant sur le lien ci-dessous :

Toutes les fonctionnalités
d'imports/exports

CineKleeServer

Cette année, en plus de l'intégration de l'option version italienne à l'outil, de nombreux filtres cumulatifs ont été rajoutés dans chacune des interfaces pour effectuer des recherches multi-critères sans avoir à passer par l'outil recherche.



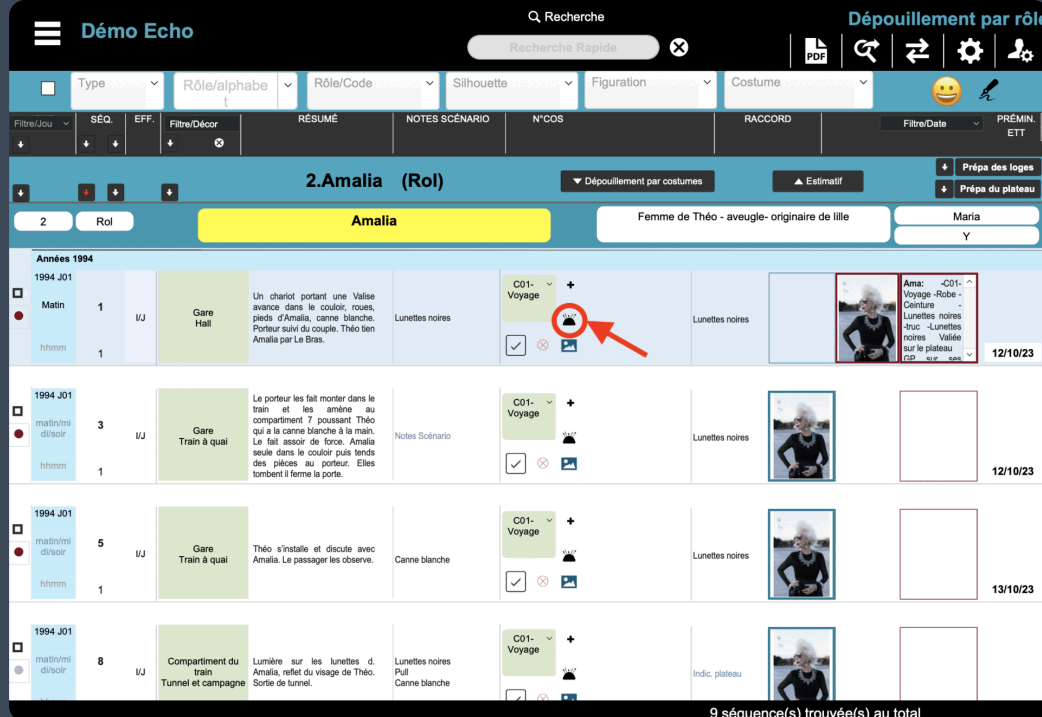
Des améliorations ont été apportées particulièrement aux rapports et imports multi-équipe, mais la fonction la plus novatrice concerne cette année la **galerie** par rôles de tous les **raccords du même jour de continuité** d'un même rôle sans avoir à quitter la fiche clap ou le dépouillement par rôles.

Pour découvrir toutes les fonctionnalités et les améliorations apportées à votre logiciel en 2025, vous pouvez cliquer sur le bouton ci-dessous :

Nouveautés CKServer

CineKleeHMC

Cette année l'interface "Estimatifs" a été retravaillée avec plein de nouveaux boutons et aide aux calculs pour vous permettre d'obtenir en quelques clics un Excel prêt à être communiqué et dans l'interface Plan de travail, découvrez désormais de nouveaux documents pour préparer les loges et l'organisation du plateau **en planches**.



Enfin ce bouton a été créé dans le Dépouillement par rôles pour dupliquer un costume avec toutes ses photos d'essayage et descriptifs costumes - très utile quand on souhaite réutiliser une même composition de costume sur un nouveau jour de continuité.

Pour découvrir toutes les fonctionnalités et les améliorations apportées à votre logiciel en 2025, vous pouvez cliquer sur le bouton ci-dessous :

Nouveautés CKHMC

CineKleeDeco

CineKleeDeco a fait peau neuve avec des interfaces plus ergonomiques et de nouvelles options qui permettent de retrouver vos objets, articles ou accessoires encore plus rapidement.



La nouvelle case "Hashtags" par objet, par exemple, à renseigner dans la fiche séquence, vous permet de lister les interlocuteurs ou les corps de métiers à qui vous avez des questions à poser (#MES pour la mise en scène, #HMC pour le HMC,...).

Et grâce à une recherche rapide dans l'inventaire (en liste ou en fiche détaillée), vous retrouverez rapidement vos objets identifiés et pourrez sortir une liste éditée en PDF ou Excel de la recherche trouvée.

Pour découvrir toutes les fonctionnalités et les améliorations apportées à votre logiciel en 2025, vous pouvez cliquer sur le bouton ci-dessous :

Nouveautés CKDeco



CineKlee prestataire éco-responsables Ecoprod

Nous étions déjà membres Ecoprod, nous sommes dorénavant référencés dans l'annuaire de leurs prestataires éco-responsables depuis le mois d'octobre.

Annuaire des prestataires Ecoprod

N'hésitez pas à contacter Odile au 07 86 24 11 69 et à partager ce mail, son contenu est en pièce-jointe en PDF.

À bientôt

L'équipe de CineKlee
(Odile, Nadia, Claire, Manu & Yann)

CineKlee
07 86 24 11 69
81 rue du Pré Catelan - Le Hub
59110 LA MADELEINE
www.cineklee.com
contact@cineklee.com



Cet e-mail a été envoyé à {{ contact.EMAIL }} Vous avez reçu cet email car vous vous êtes inscrit à la newsletter de CineKlee.

[Se désinscrire](#)

©CineKlee2025